

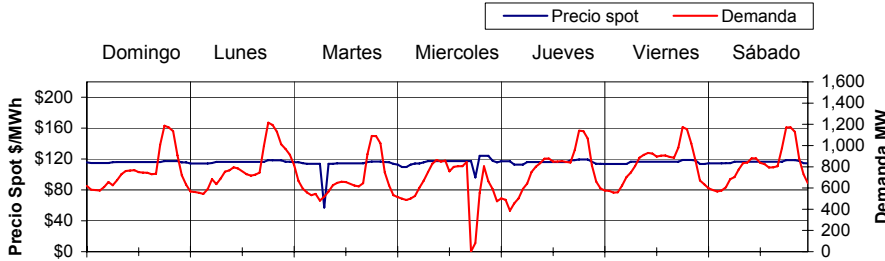
MERCADO ELECTRICO

www.cnee.gob.gt

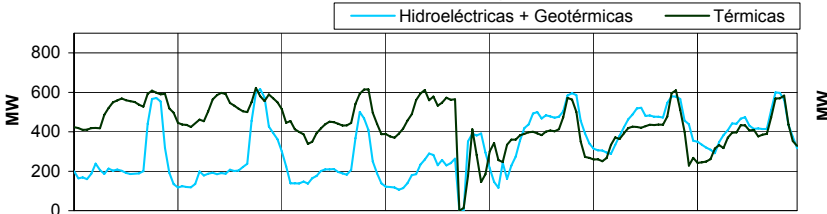


Monitoreo del 30 de Diciembre al 05 de Enero 2007 DIVISION DE MERCADO

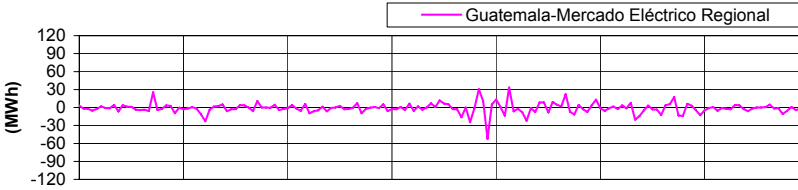
Precio Spot y Demanda Semanal SNI



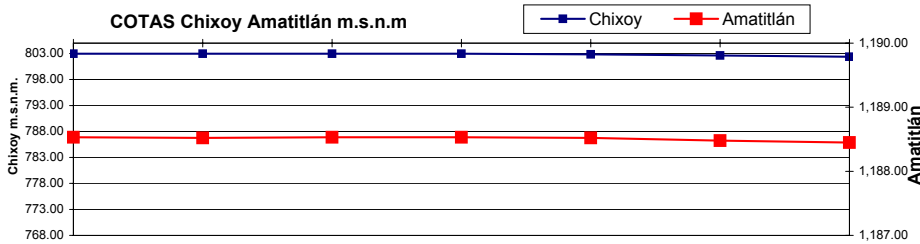
Generación por fuente primaria de Energía



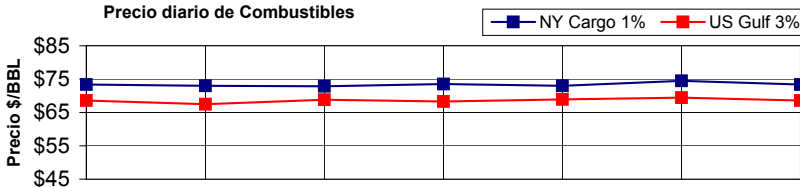
Exportación e Importación de Potencia al MER



COTAS Chixoy Amatitlán m.s.n.m



Precio diario de Combustibles



Resumen Combustibles

	Actual
NY Cargo	73.37
US GULF	68.58
NYMEX	91.25
WTI	91.24

PRECIO SPOT Y DEMANDA

El Precio Spot tuvo un promedio de 115.54 \$/MWh con una variación de \$↑ 1.54

respecto a la semana anterior con un máximo de 124.27 \$/MWh el día Miércoles a las 20 hrs.

El precio Spot tuvo un mínimo de 57.22 \$/MWh el día Martes a las 8 hrs

La demanda SNI tuvo un promedio de 751.96

MW, la demanda máxima fue el día Lunes

a las 18:45 hrs. con 1215 MW y una mínima

de 0 MW el día Miércoles a las 18 hrs.

El coeficiente de correlación entre el precio

y la demanda fue de 0.126

El día miércoles a las 18:00 hrs. se presentó una falla en el sistema de transmisión, por consecuencia se presentó un apagón general.

FACTOR DE PLANTA DEL SNI

	Máxima	mínimo	Promedio
Hydro + Geo	67%	0%	34%
Termicas	51%	0%	36%

La tabla de arriba representa

el porcentaje de utilización

respecto a la capacidad instalada para

las plantas **Hidroeléctricas + Geotérmicas**

y **Térmicas** en el SNI.

EXPORTACION E IMPORTACION

Debido a la falla Guatemala Importo del MER un total de -0.191095 GWh.

El intercambio máximo de energía del sistema Guatemalteco del MER fue de -52.5 MWh el día Miércoles a las 23 hrs.

La energía de Intercambio se obtuvo de la hoja de carga horaria de los archivos de posdespacho

Fuente: Posdespachos del AMM

COTAS CHIXOY Y AMATITLAN

La cota de **Chixoy** presenta un valor de 802.96 a 802.38 m.s.n.m.

con una variación de ↓ 0.58 m.

La cota de **Amatitlán** presenta un valor de 1188.53 a 1188.45 m.s.n.m.

con una variación de ↓ 0.07 m.

Cota de rebalse de chixoy: **803 m.s.n.m.**

Nota: m.s.n.m. metros sobre nivel del mar

cota = nivel del agua

PRECIOS DE COMBUSTIBLES

El precio a futuro del New York Mercantile

en la semana se situó en un valor de

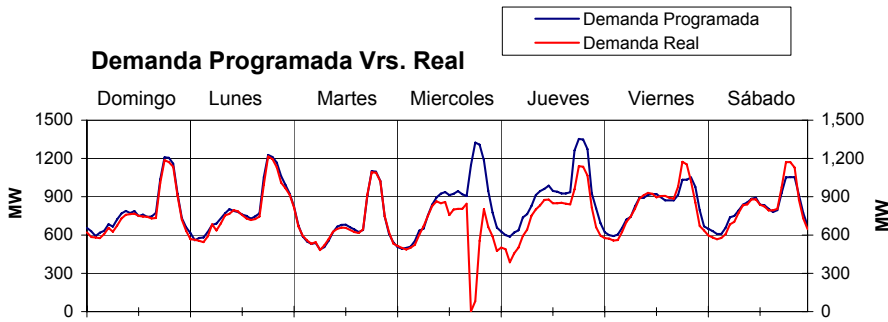
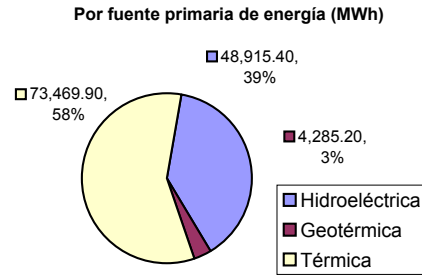
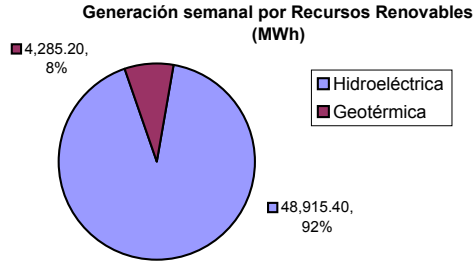
91.25 \$/BBL para entrega en Enero 2008

El promedio móvil de 5 días de la semana

el Bunker NY Cargo 1% fue 73.37 \$/BBL

el promedio diario para el US GULF Waterbone No. 6,

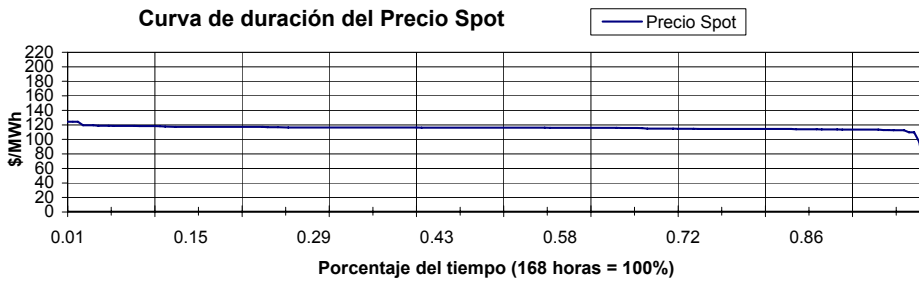
3% fue de 68.58 \$/BBL



DEMANDA PROGRAMADA

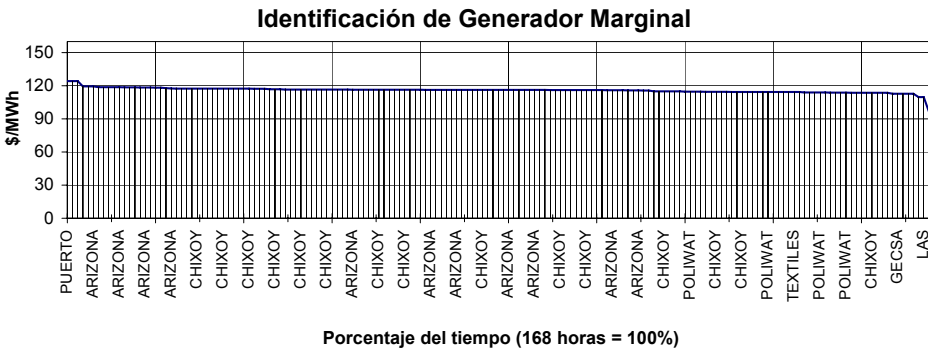
La relación entre la demanda programada y el posdespacho se comporta con una desviación máxima de 34.15%, una mínima de **0%** y un promedio de **5.99%** lo cual representa un desvío de 200.5 MW, 0 MW y 39.07 MW respectivamente, el error máximo fue de 43.84 % el día Miércoles a las 19 hrs. **El MAPE fue de 6.7 %** mientras que la semana anterior fue de 2.2 %

Para el cálculo del error máximo no se tomo en cuenta el día 02 por fallas en el sistema



PORCENTAJE DE PRECIO SPOT

El **55%** del tiempo durante la semana el precio Spot se mantuvo al rededor de **115 a 117 US\$/MWh**
El **27%** del tiempo, se mantuvo en un valor alrededor de **113 a 114 US\$/MWh**



PLANTAS MARGINALES DEL PRECIO

Se puede observar que los generadores que determinaron el precio del Mercado spot, fueron: **CHIXOY CON 48%**
ARIZONA CON 28% Y POLIWATT CON 9% de participación en la semana

RESUMEN

RESUMEN	Precio Spot	Demanda SNI	Hidro+Geo	Térmica	INT	Programa 1	Desviación % 2	ERROR % 3
MAX	124.27 \$/MWh	1,215.00 MW	615.90 MW	622.10 MW	33.39 MW	1,353.00 MW	34.150%	43.840%
MIN	57.23 \$/MWh	0.00 MW	0.00 MW	0.00 MW	(52.50)MW	486.00 MW	0.000%	0.000%
PROM	115.54 \$/MWh	751.96 MW	316.60 MW	437.32 MW	(1.14)MW	810.05 MW	5.990%	6.700%

Coefficiente de Correlación Precio Demanda **0.1260**

NOTA: Hidro= Generación Hidroeléctrica, Geo = Generación Geotérmica, INT = Intercambio en el mercado regional
1= Demanda programada, 2= Desviación de la demanda Programada vrs. Posdespacho, 3 = Error Pronostico Demanda SNI = Sistema Nacional Interconectado
Graficas: Todos los puntos ploteados utilizados para generar las gráficas son lecturas horarias, excepto las graficas de cotas y combustibles que son lecturas por día y precios de cierre, para la gráfica de Intercambio se utilizan todas las lecturas incluyendo cuartos de hora de los pos despachos.
Fuente: Programación diaria y pos despachos enviados por la Administrador del Mercado Mayorista (AMM)